

Tesiina

multimediale

realizzata da

Eléna Di Benedetto

anno scolastico 2004/2005

IL CAMBIAMENTO

come

EVOLUZIONE

Liceo Scientifico di Partinico
"Santi Savarino"
con annessa sez. classica

**LATINO: Le "Metamorfosi"
di Apuleio**

**GRECO: la figura di Medea
nelle "Argonautiche" di
Apollonio Rodio**

**STORIA: Il fascismo da
movimento a dittatura**

**EDUCAZIONE FISICA:
Il cuore d'atleta**

**IL CAMBIAMENTO
COME
EVOLUZIONE**

**FILOSOFIA: Il positivismo
evoluzionistico**

**FISICA:
I cambiamenti
di stato**

**ITALIANO: Il rapporto di
Leopardi con la natura**

**GEOGRAFIA ASTRONOMICA:
L'evoluzione delle stelle**



L'autore descrive magistralmente tutti gli stati d'animo di Medea: angoscia, paura, pudore, desiderio



Contrasto tra l'istinto della passionale Medea e la razionalità del calcolatore Giasone



Medea come Nausica vittima del fascino dello straniero

Medea ispiratrice della Didone virgiliana



La nave degli Argonauti in un olio di Ercole Grandi (Ferrara 1463-1531), valido rappresentante della scuola provinciale ferrarese, spesso confuso con il conterraneo Ercole de Roberti. Padova, Pinacoteca.



Lucio da giovane intellettuale curioso e spregiudicato ad asino, a sacerdote di Iside



Interpretazione allegorica, mistagogica (novella di Amore a Psiche e l'XI libro)

Interpretazione erotico avventurosa





Il Fascismo: da movimento a dittatura

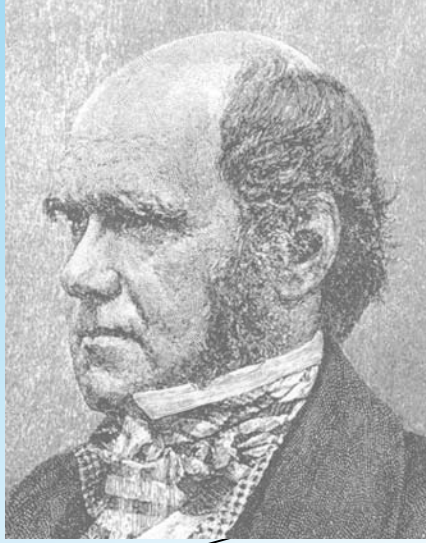
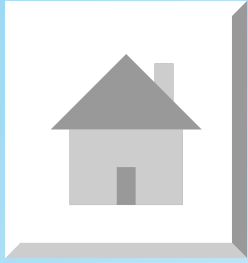


Lo squadristo

- Appoggio della borghesia
- Crisi del sistema liberale
- Debolezza interna del movimento socialista
- Partito nazionale fascista
- Riforma Gentile
- Legge acerbo
- Il "listone"

Il regime

- Totalitarismo imperfetto
- Rapporti Stato Chiesa
- Riforma del sistema elettorale
- Corporativismo
- Politica economica (liberismo, "quota 90", Iri)
- Politica coloniale ("posto al sole")
- Leggi liberticide
- Il fuoriuscitismo



Il Positivismo evolutivista

Linné (creazionismo, fissità delle specie)

Buffon (evoluzione da poche specie)

Malthus (progressione geometrica e aritmetica)

Lamarck (evoluzione indotta dall'ambiente)

Darwin:

L'evoluzione della specie
e
la selezione naturale

Herbert Spencer.

“Evoluzionismo cosmico”
Darwinismo sociale

Pierre Teilhard de Chardin

L'evoluzione e l'aumento di
complessità Il Cristo cosmico, punto
di aggregazione di tutta l'umanità

John Dewey

- Lo strumentalismo della ragione che elabora l'esperienza
- Evoluzione come soddisfazione di bisogni
- Linguaggio
- Confronto
- Elaborazione comune
- Critica al capitalismo (taylorismo, bergson)
- Denuncia della crisi della società
- Il tramonto dell'occidente
- Polemica antiprimitivista:
spontaneità e libertà appartengono al futuro
di una società evoluta e non al passato primitivo



Il rapporto di Leopardi con la Natura

Straordinarie corrispondenze tra
L'origine della specie di Darwin
e lo **Zibaldone** di Leopardi

“Madre di parto
e
di voler matrigna”



Perdita dell'antropocentrismo



L'evoluzione delle stelle

Originatesi tutte nel Big Bang
O anche successivamente?

Big bang
Gas primordiale
Nebulose
Addensamento

Protostelle
Stelle

Effetto Doppler
Diagramma Hertsprung-Russel
Problema delle dimensioni

- Variabile
- Nebulose planetarie
- Nana bianca
- Nana nera
- Pulsar: stelle di neutroni
- I buchi neri





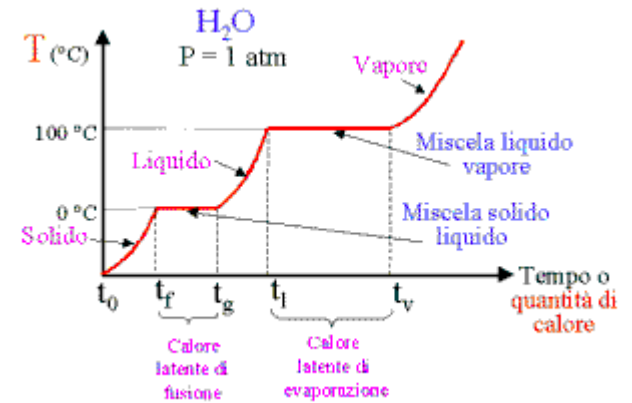
Stati di aggregazione della materia



Le transizioni di fase



Calore latente



Le scale di temperatura

Calore specifico Propagazione del calore

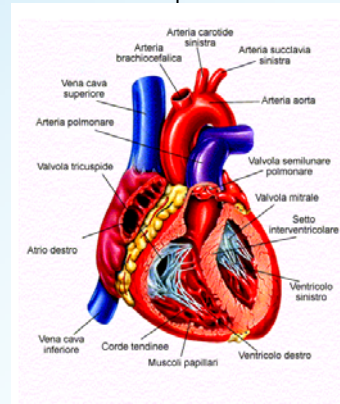
legge del gas perfetto $PV/T = R$ (per mole)



SINDROME DEL CUORE D'ATLETA

Fisiologia:

Ingrandimento del cuore
Cuore più trofico, più tonico, più tornito
Maggiore capillarizzazione di vene e arterie



Segni:

Aumento della gittata sistolica
Bradicardia
Maggiore ossigenazione
Maggiore resistenza allo sforzo

**The
End**

